

3月



ほけんだより

平成 31 年 3 月 吉日

豊田北部小学校

保健室

学年のしめくくりの時期になりました。今年度もインフルエンザの流行がみられました。学校全体で予防に取り組み、現在は、流行もおさまり、みんな元気に過ごしています。御家庭での御協力ありがとうございました。

春休みは、新しい学年を迎える準備のお休みです。体調を崩さないよう規則正しい生活を送るように、声掛けください。



保健室からみた1年間(31年2月28日現在)

来室が一番多かった日は
10月22日(月)
11月1日(木) 21人

保健室に来た人は
1557人

けがで来た人は
824人

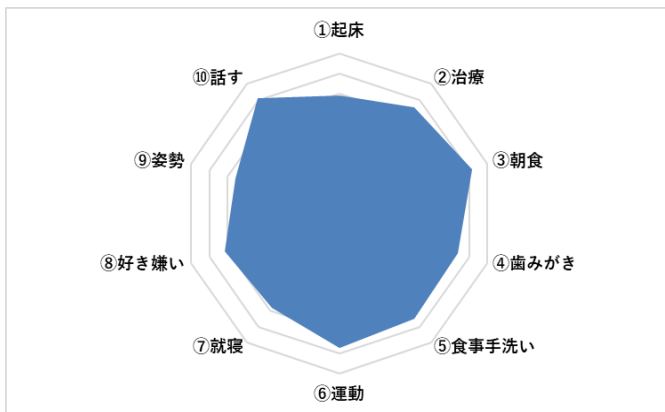
病気で来た人は
415人

けがの理由
第1位 打撲
第2位 擦り傷
第3位 目の負傷

病気の理由
第1位 頭痛
第2位 腹痛
第3位 気持ちが悪い

出席停止になる感染症にかかった人は・・・
インフルエンザ 60人 水痘 17人
咽頭結膜熱 3人

「健康チェック」集計結果



7月・12月・2月の「健康の日」に行っている「健康チェック」の結果です。

全体的に、昨年度の「健康チェック」の結果に比べ、数値が上がっています。

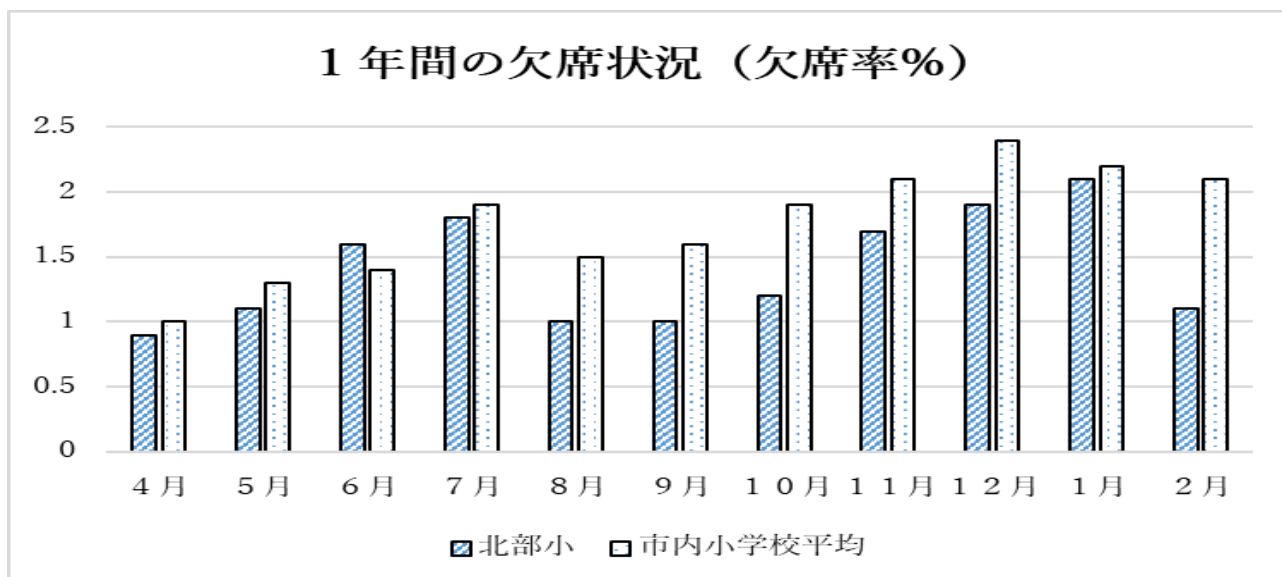
給食の残食が少しずつ減ったり、治療が必要な児童は受診をしたりすることが出来ていた結果だと思います。

しかし、⑦「決めた時刻に寝た」のみ昨年度よりも守れない子が多かったです。

各家庭でスムーズな入眠を目指して、就寝前30分は、テレビやゲーム、タブレットなどの利用を控え、就寝までのリズムを作っていただきたいです。

本日、一人一人の結果を返しました。来年度、健康面でどんなことをがんばりたいか、また、続けていきたいのか御家庭でも話し合ってみてください。

1年間の欠席状況（欠席率%）



1年を通して一番欠席率が高かったのは1月でした。インフルエンザの流行があったため、給食後下校の措置を取ったり、かぜ予防の対応を行ったりして、2月の欠席率は低くなりました。また、磐田市の平均より欠席する人が少なかったです。今年1年間、御家庭でも御支援いただき、ありがとうございました。

病院にかかるけが(スポーツ振興センターの給付対象)が起きた件数 (31年2月28日現在)

	26年度	27年度	28年度	29年度	30年度
件数	44件	36件	29件	24件	33件
被災率 (けがが起きた割合)	10.07%	8.16%	6.31%	4.90%	6.61%

今年度は、30件を上回る数値となりました。「廊下は歩く」など、けがに気を付けて、安全に過ごしていけるように指導してきたいと思います。

むし歯・歯垢・歯肉炎等の、治療が終わった人の割合(31年2月28日現在)

	26年度	27年度	28年度	29年度	30年度
治療完了率	85.4%	90.1%	85.6%	87.6%	89.0%

治療が終わった人は、昨年より上回っています。あまり痛みを感じなくても、歯の様子を歯医者さんでみてもらうことは、予防的な面からも効果的です。まだ治療を完了していないお子さんは、必ずこの機会に治療を済ませて、最良な状態で新学期を迎えさせてください。

今年度も、疾病治療につきまして、御協力いただきありがとうございました。

